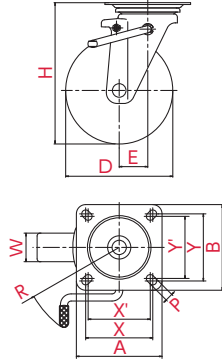


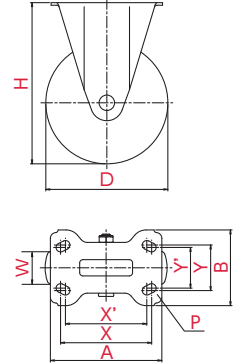
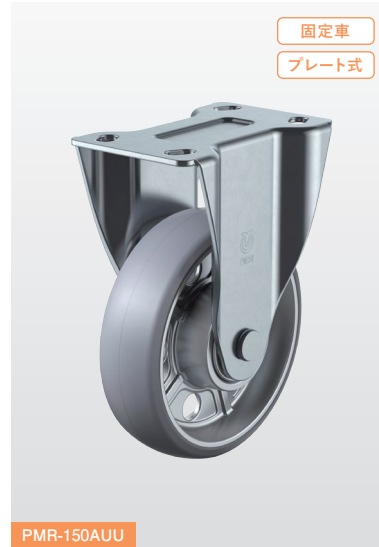
キャスター PM-type [アルティメットウレタン]

台車

ボックスパレット



- 三価ユニクロ仕上
- ダブルベアリング
- ダブルストッパー



- 三価ユニクロ仕上

LINE UP

吊りパレット

型式	車輪材質	本体	ストッパー	許容荷重 [daN (kgf)]	車輪径 D (mm)	車幅 W (mm)	取付高 H (mm)	取付座 A×B (mm)	取付寸法 X×Y (X'×Y') (mm)	穴径 P (mm)	偏心 E (mm)	旋回半径 R (mm)
PMS-100AUULB (R)	アルティメットウレタン(B入)	自在車	ダブルストッパー	250(255.0)	100	32	144	95×95	74×74 (67×67)	11	32	112
PMS-150AUULB (R)	アルティメットウレタン(B入)	自在車	ダブルストッパー	350(357.0)	150	42	198	120×120	94×94 (87×87)	11	40	136
PMR-100AUU	アルティメットウレタン(B入)	固定車	-	250(255.0)	100	32	144	115×80	80×45	11	-	-
PMR-150AUU	アルティメットウレタン(B入)	固定車	-	350(357.0)	150	42	198	137×93	112×50 (100×56)	11	-	-

ハイテナー

アルティメットウレタン車輪

製品特性



重量物でも軽く動かすことができる、高品質なウレタン車輪です。運搬時に一番重く感じる初期動作を改善し、方向転換時のスムーズな旋回性能を実現します。高強度のウレタンと摩擦係数の小さい車輪形状を採用し、接地面が小さく保たれるため重量物でも軽く動かすことができます。

旋回性能試験

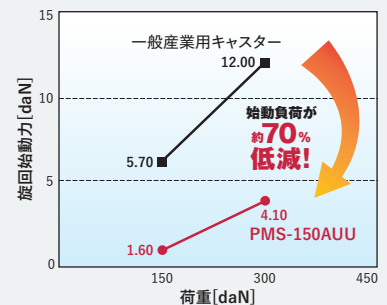


負荷低減
約70%低減!
同等品比べ
(300daN)

旋回性能試験では、PMS-150AUUの始動荷重が約70%低減(同等品比べ)。運搬時に一番重く感じる初期動作を改善するとともに、方向転換時のスムーズな旋回性能を実現しています。

■旋回性能試験 ※1輪 (JIS B 8923 始動性能試験) 単位: daN

製品名	荷重150daN	荷重300daN
PMS-150AUU	1.60	4.10
一般産業用キャスター	5.70	12.00



ラック

その他