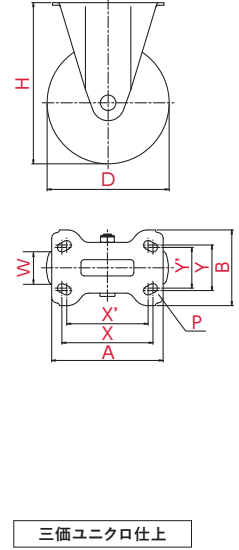
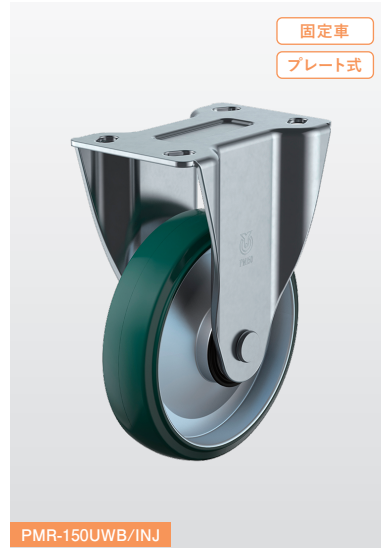
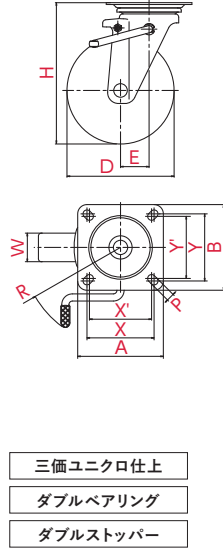
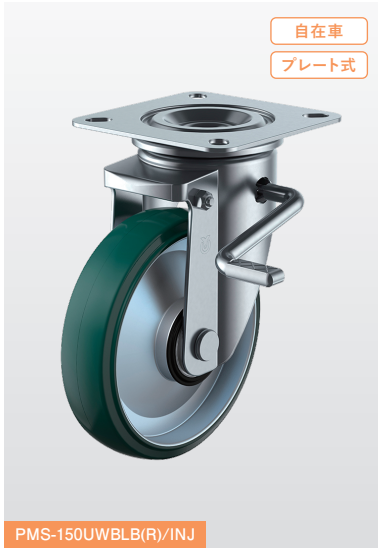


キャスター PM-type [ウレタン]

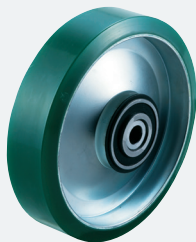


LINE UP

型式	車輪材質	本体	ストッパー	許容荷重 [daN(kg _f)]	車輪径 D(mm)	車幅 W(mm)	取付高 H(mm)	取付座 A×B(mm)	取付寸法 X×Y(X'×Y')(mm)	穴径 P(mm)	偏心 E(mm)	旋回半径 R(mm)
PMS-100UWBLB(R)/INJ	ウレタン(B入)	自在車	ダブルストッパー	180(183.6)	100	32	144	95×95	74×74(67×67)	11	32	112
PMS-130UWBLB(R)/INJ	ウレタン(B入)	自在車	ダブルストッパー	250(255.0)	130	35	177	110×110	90×90(80×80)	11	40	136
PMS-150UWBLB(R)/INJ	ウレタン(B入)	自在車	ダブルストッパー	300(306.0)	150	38	198	120×120	94×94(87×87)	11	40	136
PMR-100UWB/INJ	ウレタン(B入)	固定車	-	180(183.6)	100	32	144	115×80	80×45	11	-	-
PMR-130UWB/INJ	ウレタン(B入)	固定車	-	250(255.0)	130	35	177	137×93	100×56	11	-	-
PMR-150UWB/INJ	ウレタン(B入)	固定車	-	300(306.0)	150	38	198	137×93	112×50(100×56)	11	-	-

ウレタン車輪

一般特性



UWB-150

高い耐荷重性を持ち、走行による摩耗が起りにくい耐久力のある車輪です。

ガソリン類、一般的な機械油など、油分に耐性があります。

ホイール部は鋼板製です。

深溝ベアリングを使用することにより、車輪の回転が良好になっています。

おすすめの使い方



重量物の保管台車など

パレット2種

クリーンポート
フライングバスケット

オプション
キャスター

キャスター！
PMゴム

キャスター！
PMウレタン

キャスター！
アルティメット

キャスター！
巻き込み

キャスター！
段差

特注品