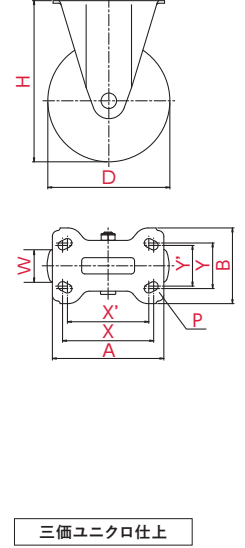
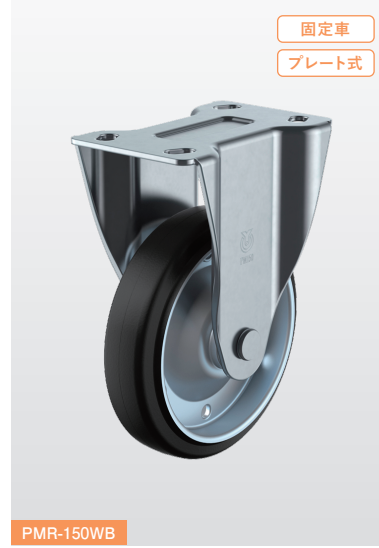
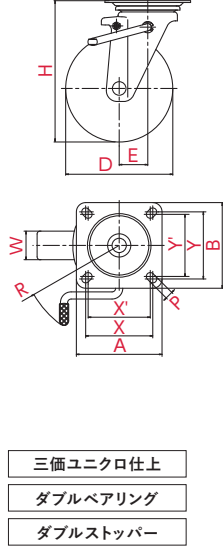


キャスター PM-type[ゴム]

台車

ボックスパレット



LINE UP

吊りパレット

型式	車輪材質	本体	ストッパー	許容荷重 [daN(kgf)]	車輪径 D(mm)	車幅 W(mm)	取付高 H(mm)	取付座 A×B(mm)	取付寸法 X×Y(X'×Y')(mm)	穴径 P(mm)	偏心 E(mm)	旋回半径 R(mm)
PMS-100WBLB(R)	ゴム(B入)	自在車	ダブルストッパー	120(122.4)	100	32	144	95×95	74×74(67×67)	11	32	112
PMS-130WBLB(R)	ゴム(B入)	自在車	ダブルストッパー	180(183.6)	130	40	177	110×110	90×90(80×80)	11	40	136
PMS-150WBLB(R)	ゴム(B入)	自在車	ダブルストッパー	200(204.0)	150	40	198	120×120	94×94(87×87)	11	40	136
PMR-100WB	ゴム(B入)	固定車	-	120(122.4)	100	32	144	115×80	80×45	11	-	-
PMR-130WB	ゴム(B入)	固定車	-	180(183.6)	130	40	177	137×93	100×56	11	-	-
PMR-150WB	ゴム(B入)	固定車	-	200(204.0)	150	40	198	137×93	112×50(100×56)	11	-	-

ハイテナー

ゴム車輪

一般特性



一般的に広く使用されている車輪です。
弾性があり、凹凸のある路面でも走行性に優れます。
ホイル部は鋼板製の一般的な車輪です。
コマースバルベアリングを使用することにより、車輪の回転が良好になっています。

オススメの使い方



ラック

その他