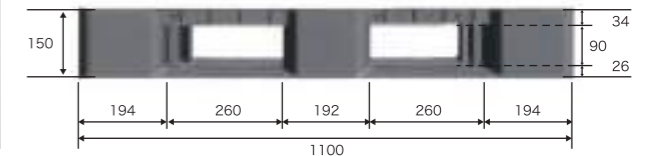
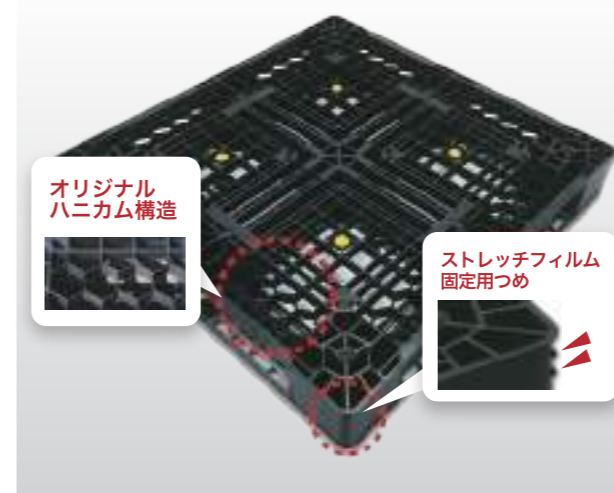




100%リサイクルプラパレット

100%リサイクル原料の 資源循環型パレット

リサイクルプラスチックだけを使いCO₂削減率約40%を実現している上、11kgの軽量設計です。社名などのロゴ印刷にも対応しています。



LINE UP

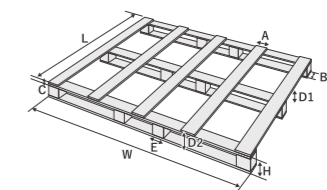
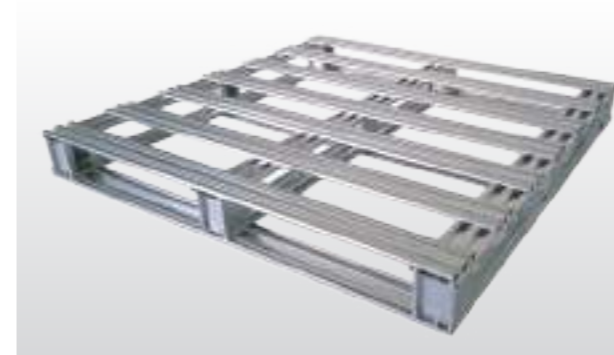
レギュラー

型式	呼称寸法 (mm)			材質	色	自重 (kg)	積載質量 (kg) (均等積み付け時)
	奥行	間口	全高				
片面四方差し	1,100	1,100	150	再生PP、再生PE	ブラック、グリーン(オプション)	11	1,000

ライトパレット

木製より軽い金属製パレット

木製を超える軽量設計により、幅広い業界で採用されています。熱や水に強く、耐食性も高いため衛生面が求められる現場でも使用可能です。



LINE UP

レギュラー

製品名	仕様	材質	呼称寸法 (mm)								
			部材厚み	コマ部材厚み	フォーミング材幅 (図面A)	桁幅 (図面B)	フォーミング材高 (図面C)	L側フォーク差込高 (図面D1)	W側フォーク差込高 (図面D2)	コマ幅 (図面E)	
ライトパレット	ワンウェイ	溶融亜鉛メッキ鋼板	0.45	0.5	0.7	85	85	10	100	80	75
クロムフリーライトパレット		クロムフリー鋼板						15	110		
ライトパレットST	リターンナブル	溶融亜鉛メッキ鋼板	0.6	0.8	1.2						

製品名	呼称寸法 (mm)			積載質量
	全高 (図面H)	桁長さ (図面W)	フォーミング材長さ (図面L)	
ライトパレット	裏板無 110 裏板有 120	最小 600 最大 1800	最小 600 最大 1800	1トン用 保管場所では 4段横可
クロムフリーライトパレット				
ライトパレットST	裏板無 125 裏板有 140			



※W、Lの最小・最大サイズはスポット溶接機制限サイズ。上記以外のサイズも製造可能。



パレット・台車・ラック・
クリーンポート・その他

ボックスパレット

吊りパレット

ハイテナー

パレット

台車

ラック

クリーンポート

その他