

越えろ! その段差

段差乗り越え台車

Reuther Vault

ロイター バウル



最大積載質量

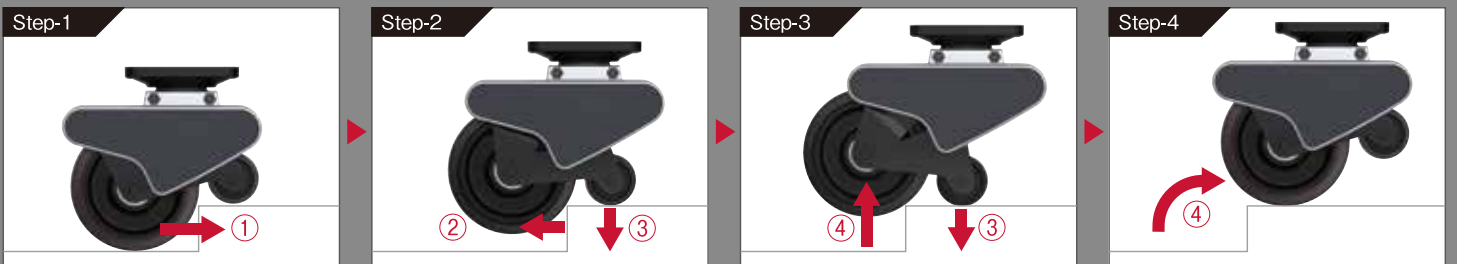
300kg

段差乗り越え時は 100kg

段差を乗り越える仕組み

D-Drive は株式会社ユーエイの登録商標です。

DCU Casters powered by **D-Drive** 搭載製品



後輪が段差にあたる

後輪が押し返される力を 前輪が路面を押しす力に変換

段差をスムーズに「乗り越える」



●ココがポイント!!

作業負担の軽減
(スムーズな運搬)

業務の効率化
(迂回時間の低減)

安全な運搬
(物流品質の向上)

段差が運搬作業の妨げになっていませんか？

衝撃で荷物が落下

段差でひっかかって、荷物が崩れそうになった経験はありませんか？



無理な乗り上げ

台車に傾斜をつけて、無理に段差に乗り上げようとし、荷物が崩れそうになった経験はありませんか？



手作業で持ち上げ

段差を越えようと、前輪を持ち上げて、腰に負担がかかった経験はありませんか？



迂回がたいへん

段差を回避するために、迂回して遠回りをした経験はありませんか？



▶▶▶ 物流現場でのお困りごとを解決します!



取り回しが軽い!

通常の台車と比べて旋回始動力に優れており、多少の凹凸がある道でも取り回しが軽いのも特徴の一つです。



■推奨積載質量

段差 \ 積載質量	10kg	20kg	30kg	40kg	50kg	60kg	70kg	80kg	90kg	100kg
3cmを超え4cm以下	◀ 推奨積載質量 ▶ より強い力必要									
3cm以下	◀ 推奨積載質量 ▶									

段差なし(平坦路のみ走行時) 最大積載質量 **300kg** 段差4cm以下走行時 最大積載質量 **100kg**

※4cmを超える段差は乗り降りできません

※3cmを超え4cmまでは荷重により、乗り越え時により強い力が必要となります

■仕様

型式	外形寸法(mm)			自重(kg)	最大積載質量(kg)	
	奥行	幅	全高		段差無し	4cm以下の段差乗り越え時
TC906B ストッパーなし	915	600	905	16.5	300	100
TC906BS ストッパー付き	915	600	905	18.5	300	100

段差を乗り越えるシーンや仕組みをご紹介します。

株式会社テイモー
YouTubeチャンネルはこちらから



販売元: 株式会社 **テイモー** www.teimo.co.jp

〒538-0043 大阪市鶴見区今津南3丁目4番10号
TEL 06-6961-5171(代) FAX 06-6961-5170

東京営業所 〒111-0056 東京都台東区小島2丁目14番5号
毛利ビル 605号室
TEL 03-5687-7020 FAX 03-5687-7021

中部営業所 〒486-0824 愛知県春日井市割塚町58
広島営業所 〒733-0002 広島県広島市西区楠木町2丁目5番18号

テイモー製品情報を
YouTubeで公開中!

(株式会社テイモーYouTubeチャンネル)



段差乗り越え台車 Reuther Vault

ロイター バウル

ロイターバウル (段差乗り越え台車)



段差が運搬作業の妨げになっていませんか？

最大4cmの段差を乗り越える段差乗り越え台車です。迂回時間や無理な乗り上げを防ぎ、業務効率化と作業負担を軽減することができます。

衝撃で荷物が落下

段差に引っかかり荷物が崩れそうになった経験はありませんか？



無理な乗り上げ

無理に段差に乗り上げようとし、荷物が崩れそうになった経験はありませんか？



手作業で持ち上げ

段差を越えようと、前輪を持ち上げて、腰に負担がかかった経験はありませんか？



迂回がたいへん

段差を回避するために、迂回して遠回りをした経験はありませんか？



LINE UP レギュラー

型式	外形寸法 (mm)			自重 (kg)	最大積載質量 (kg)	
	奥行	幅	全高		段差無し	4cm以下の段差乗り越え時
TC906B ストッパーなし	915	600	905	16.5	300	100
TC906BS ストッパー付き	915	600	905	18.5	300	100

推奨積載質量

※4cmを超える段差は乗り降りできません。
※3cmを超え4cmまでは荷重により、乗り越え時により強い力が必要となります。

段差	積載質量	10kg	20kg	30kg	40kg	50kg	60kg	70kg	80kg	90kg	100kg
3cmを超え4cm以下	推奨積載質量	より強い力が必要									
3cm以下	推奨積載質量										

段差なし (平坦路のみ走行時) 最大積載質量 **300kg**

段差4cm以下走行時 最大積載質量 **100kg**

段差を乗り越える仕組み

D-Drive は株式会社ユーエイの登録商標です。



後輪が段差に当たる → 後輪が押し返される力を前輪が路面を押し変換 → 段差をスムーズに乗り越える

カルーラ(ドーリー台車)



折りたたみコンテナ対応台車

アルミ材と樹脂製コーナーパーツとの組み合わせで、衛生的でありながら、強度も優れています。さらに軽量で持ち運びが容易なため、コンビニやスーパーマーケットなどへのコンテナ搬入台車として最適です。下記ラインナップ以外の製作も可能です。



LINE UP

オール自在車仕様 (キャスター径φ75)

本体材質: アルミ・PP

型式	キャスター材質	キャスター ストッパー有無	外形寸法 (mm)			内寸法 (mm)			最大積載質量 (kg)	適用コンテナ
			奥行	幅	全高	奥行	幅	高さ		
KL-50N	ナイロン車	無	558	394	148	534	370	28	150	オリコン50L
KL-50NS	ナイロン車	有								
KL-50EL	エラストマーゴム車	無								
KL-50ELS	エラストマーゴム車	有	678	468	148	654	444	28	150	オリコン75L
KL-75N	ナイロン車	無								
KL-75NS	ナイロン車	有								
KL-75EL	エラストマーゴム車	無	369	369	148	345	345	28	150	TP規格30サイズ
KL-75ELS	エラストマーゴム車	有								
KL-T3535N	ナイロン車	無								
KL-T3535NS	ナイロン車	有	534	374	148	510	350	28	150	TP規格4530サイズ
KL-T3535EL	エラストマーゴム車	無								
KL-T3535ELS	エラストマーゴム車	有								
KL-T5035N	ナイロン車	無								
KL-T5035NS	ナイロン車	有								
KL-T5035EL	エラストマーゴム車	無								
KL-T5035ELS	エラストマーゴム車	有								

※キャスターのストッパー"有"は自在車が2個、自在車ストッパー付きが2個(キャスターサイズ75mm)の仕様です。

ファインバスケット



耐久性に優れたステンレス製

清潔で耐久性に優れ錆びに強いので、学校・病院・食品加工や飲食店から家庭での使用まで幅広くお使いいただけます。



折りたたみや組み立てもワンタッチ。強度のあるファインメッシュ仕様です。

LINE UP レギュラー

本体材質: ステンレス製

型式	線径 (mm)	金網ピッチ (mm)	呼称寸法 (mm)			自重 (kg)	最大積載質量 (kg)
			奥行 (D)	間口 (W)	全高 (H)		
FB-1	1.5	11×11	250	350	216	1.9	20
FB-2	1.5	11×11	300	450	216	2.3	20